

**ORIENT**

T a h v i e h

**2021**

**Duct Split**



WESTEN  
AIR

AIR CONDITIONER Systems



[www.orientahvieh.com](http://www.orientahvieh.com)

*An idea For A Better Tomorrow*

# WESTEN AIR

## AIR CONDITIONER Systems

An idea For A Better Tomorrow



### Brand Story

در اکثر مناطق جهان ورزش بادها از جهت غرب، برای تهویه طبیعی منطقه جغرافیایی در جریان است، این بادهای غربی بین عرض جغرافیایی ۳۰ تا ۶۰ درجه شمالی و جنوبی و در جهت چرخش زمین می وزند. وستن (Westen) در زبان آلمانی به معنی غرب و ایر (Air conditioner) به معنی تهویه مطبوع می باشند و نماد ورزش بادهای دلپذیر غربی و تهویه مطبوع طبیعی در جهان است وستن ایر (Westen Air) برگرفته از فرآیندی است که ایده نو را جهت زندگی سبزتر فردای شما، فراهم می کند.

## AIR CONDITIONER Systems

An idea For A Better Tomorrow

# About US

در باره Westen Air

اروپایی ها و در راس آنها آلمانی ها در سال ۱۹۷۹ با تکیه بر اساس تولید محصولات با کیفیت و با در نظر گرفتن تمامی اصول طراحی و کیفیت قطعات و همکاری شرکت های بزرگ اروپایی و آسیایی مانند: SIMENS, SCHNEIDER, Bitzer, VIGOR, GMCC, OMRON, EMERSON, HIGHLY, Copeland، محصولات در صنعت تهویه مطبوع و سیستم های گرمایشی به بازار ارائه نموده که دارای قابلیت کالاهای سبز، از نظر آلاینده ای زیست محیطی و دارای مصرف انرژی پایین با بهره وری فوق العاده و طول عمر بالا می باشد. Westen Air با همکاری شرکت های جهانی فوق الذکر، در تولید محصولات خود توانسته است، تمامی تاییده و استانداردهای معتبر جهانی را اخذ نماید و با در نظر گرفتن تولید محصولات با استانداردهای جهانی و سلبی مصرف کنندگان و اقلیم های گوناگون، جایگاه خود را در میان انتخاب های خوب، بالا و بالاتر برده است. Westen Air مفهومی است برگرفته از تهویه ایده آل طبیعی که به صورت مداوم از غرب در ورزش بوده و موجب زندگی پویا، توام با شادابی و طراوت طبیعی بدون آلاینده های زیست محیطی می گردد. گستردگی محصولات Westen Air در انواع اسپلیت ها، داکت اسپلیت ها، سیستم های مرکز اینورتر، انواع مینی چیلرها و پیلرها، انواع فن کوپل ها، سیستم های گرمایشی و تاسیساتی می باشد. شعار ما استفاده از محصولات Westen Air در جهت ایده ای بابت زندگی سبزتر، با آلاینده های کمتر و بهره وری انرژی بالاتر می باشد. ما اکنون در دسترس مصرف کنندگان ایرانی هستیم و با ارائه نصب و خدمات ایده آل بر اساس استانداردهای Westen Air مصرف کنندگان می توانند با اطمینان به سازمان توزیع و خدمات این محصول در ایران، محصولاتی ایده آل را انتخاب و استفاده نمایند.

Sustainable Comfort

www.orientahvieh.com

 An idea For A Better Tomorrow

## Duct Split

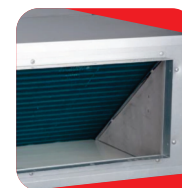
داکت اسپلیت یکی از رایج ترین سیستم های تهویه مطبوع در جهان می باشد. این سیستم همانند اسپلیت دیواری از یک واحد داخلی و یک واحد خارجی تشکیل شده است که این دو واحد با لوله های مسی به یکدیگر متصل می شوند و سرمایش و گرمایش فضای مورد نظر را تامین خواهند کرد. معمولاً این سیستم در سقف کاذب فضای مورد نظر نصب می شود و هوای تهویه شده را با استفاده از کانال به قسمت های مختلف هدایت خواهد کرد.

مزایای استفاده از اسپلیت کانالی :

- امکان تهویه چندین فضا با یک دستگاه
- استقلال هر واحد از نظر مصرف انرژی
- قابلیت نصب دستگاه برای فضاهای کوچک تا بزرگ
- حذف کانال کشی عمودی
- قابلیت لوله کشی بیشتر نسبت به کولرهای گازی
- حذف لوله کشی های اضافی در ساختمان
- حذف رادیاتور و تامین گرمایش به وسیله کویل آب گرم
- درجه مکش هوا به صورت استاندارد از پشت و به صورت انتخابی از زیر دستگاه
- مجهز به کمپرسورهای معروف جهان
- امکان نصب در فضاهایی با محدودیت های مکانی
- دارای ضریب عملکرد بالا در سرمایش و گرمایش
- سطح صدای بسیار کم و مقاوم در برابر حرارت
- عدم نیاز به تکنسینهای ما هر جهت راه اندازی در هر فصل

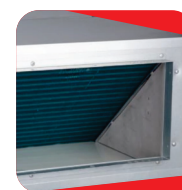


## Fix Speed R410a

Cooling  
Heating

مدل	واحد	MWSD182/H1R1	MWSD242/H1R1	MWSD362/H1R1	MWSD482/H3R1	MWSD602/H3R1
منبع برق	V/Ph /Hz	220-240/1/50	220-240/1/50	220-240/1/50	380-415/3/50	380-415/3/50
ظرفیت   گرمایش/سرمایش	BTU/h	18000/20000	24000/27000	36000/40000	48000/50000	55000/60000
مصرف برق   گرمایش / سرمایش	KW	5.3/5.9	7.2/7.9	10.55/12.00	14,00/14.65	16.11/17.73
شدت جریان   گرمایش / سرمایش	A	8.7	11.7	18.0	7.8	9.5
ضریب عملکرد   EER / COP	W/W	3.01/3.90	3.06/3.31	2.94/3.46	3.07/3.30	2.83/3.66
گردش هوا	M3/h	1170/770/650	1400/950/800	1800/1500/1350	2100/1750/1550	2200/1800/1600
سطح صدا	dB(A)	43/35/32	46/43/41	46/44/42	47/44/42	47/45/43
فشار استاتیکی	Pa	70	70	80	100	100
ابعاد یونیت داخلی (W*D*H)	mm	920x210x605	920x270x605	1140x270x745	1200x300x835	1200x300x835
ابعاد یونیت خارجی (W*D*H)	mm	780x605x290	900x650x310	900x805x360	940x1250x340	940x1250x340
وزن (یونیت خارجی / یونیت داخلی)	Kg	23/38	28/51	36/68	45/93	46/101
درین / گاز مایع   قطر لوله کشی	mm	(6.35-12.7)/ R410/25	(9.52-15.88)/ R410/25	(12.7-19.05)/ R410/25	(9.52-19.05)/ R410/25	(9.52-19.05)/ R410/25
حداکثر ارتفاع لوله کشی حداکثر طول لوله	m	15/25	15/30	20/30	30/50	30/50
رنج دمایی کارکرد	°C	-7~43	-7~43	-7~43	-7~43	-7~43
کابل برق تغذیه یونیت داخلی	mm	3x2.5	3x2.5	3x2.5	3x2.5	3x2.5
کابل برق تغذیه یونیت خارجی	mm	3x4	3x4	3x4	5x4	5x4
کابل فرمان	mm	5x1.5	5x1.5	5x1.5	6x1.5	6x1.5

## Power Inverter DC

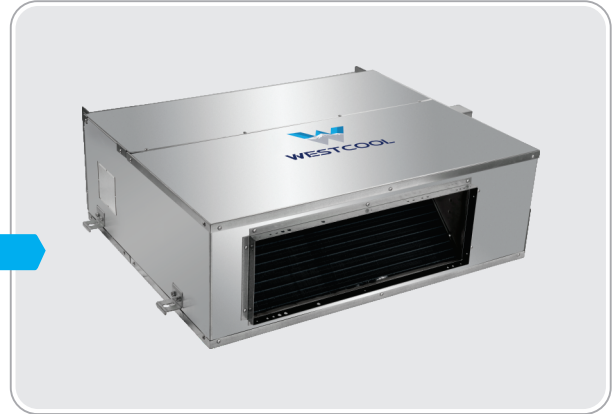
Cooling  
Heating

مدل	واحد	MWSD-18/H1A	MWSD-24/H1A	MWSD-36/H1A	MWSD-48/H3A	MWSD_60/H3A
منبع برق	V/Ph /Hz	220-240V~/50Hz/1P	220-240V~/50Hz/1P	220-240V~/50Hz/1P	220-240V~/50Hz/3P	220-240V~/50Hz/3P
ظرفیت   گرمایش/سرمایش	BTU/h	18000/19800	24000/26000	36000/40000	48000/52000	55000/58000
مصرف برق   گرمایش / سرمایش	KW	5.27/5.80	7.07/7.62	10.55/11.55	14.00/15.40	16.00/17.00
شدت جریان   گرمایش / سرمایش	A	4.9	6.9	8.7	9.7	12
ضریب عملکرد   EER / COP	W/W	3.22/3.23	3.22/3.24	3.22/3.26	3.22/3.24	3.22/3.25
گردش هوا	M3/h	1100/900/700	1300/1100/900	1650/1450/1050	2000/1700/1250	2100/1782/1324
سطح صدا	dB(A)	43/40/36	46/41/37	47/44/40	53/50/46	55/50/46
فشار استاتیکی	Pa	40	50	80	80	80
ابعاد یونیت داخلی (W*D*H)	mm	920x210x570	920x270x570	1140x270x710	1200x300x800	1200x300x800
ابعاد یونیت خارجی (W*D*H)	mm	780x605x290	900x650x310	940x885x340	940x1255x340	940x1255x340
وزن (یونیت خارجی / یونیت داخلی)	Kg	23/40	27/49	36/75	44/95	45/105
درین / گاز مایع   قطر لوله کشی	mm	(6.35-12.7)/ R410A/OD25	(9.52-15.88)/ R410A/OD05	(9.52-19.05)/ R410A/OD25	(9.52-19.05)/ R410A/OD25	(9.52-19.05)/ R410A/OD25
حداکثر ارتفاع لوله کشی حداکثر طول لوله	m	20/30	20/35	20/35	20/50	20/50
رنج دمایی کارکرد	°C	-7~43	-7~43	-7~43	-7~43	-7~43
کابل برق تغذیه یونیت داخلی	mm	3x2.5	3x2.5	3x2.5	3x2.5	3x2.5
کابل برق تغذیه یونیت خارجی	mm	3x4	3x4	3x4	5x4	5x4
کابل فرمان	mm	3x2.5	3x2.5	3x2.5	3x2.5	3x2.5
کابل سنسور	mm	3x0.75	3x0.75	3x0.75	3x0.75	3x0.75

# WESTCOOL

## Duct Split

Cooling  
Heating



داکت اسپلیت با ظرفیت ۲۴۰۰۰ الی ۶۰۰۰۰

### مزایا داکت اسپلیت وست کول

- تهویه چندین فضا به صورت هم زمان
- امکان استفاده در مناطق گرمسیر تا دمای ۵۲ درجه
- امکان نصب کویل آب گرم جهت گرمایش
- دارا بودن فیلتر ضد قارچ با قابلیت شست و شو
- دارا بودن ترموستات برای تنظیم دلخواه دمای محیط
- حذف سیستم رادیاتور و لوله کشی های مربوطه
- مناسب برای فصل تابستان و کاهش مصرف برق به نسبت اسپلیت یونیت
- بدون نیاز به اوپراتور جهت راه اندازی و بهره برداری
- قابلیت طراحی سیستم مناسب با گرم ترین و سردترین مناطق
- حذف کانال کشی عمودی و به تبع آن استفاده مناسب از فضا
- استقلال واحدهای ساختمانی
- دامنه عملکرد دمایی تا ۵۲ درجه سانتیگراد
- دارای فشار استاتیکی بالا (تا ۸۰ پاسکال)
- دارای متریکال بسیار عالی در ساخت بدنه
- قابلیت متراژ بالای لوله کشی در عمود و افق (هم به صورت مجموع هم در ارتفاع)
- استفاده از کمپرسورهای هیتاچی و سانیو ژاپن در داکت اسپلیت های وست کول
- حجم هوادهی بالا با سه سرعت (در اکثر داکت اسپلیت ها به صورت ثابت می باشد).
- دارای ظرفیت واقعی براساس سرمایش ایجاد شده
- دارای صدای پایین نسبت به نمونه های مشابه خود (اعداد به صورت واقعی می باشد نه اسمی)

تذکر : استفاده از این دستگاه در کنار سیستم گرمایش از کف شرایط آسایش بسیار خوبی را رقم زده و بسیار لوکس می باشد هزینه ی این سیستم از مینی چیلر و فن کویل به عنوان یک سیستم لوکس پایین تر می باشد.

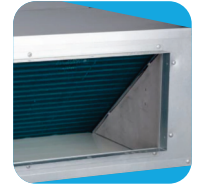




# Fix Speed R410a



Cooling  
Heating



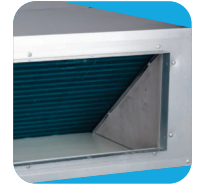
## Duct Split West Cool

Indoor Unit				
Power supply		V/Ph/Hz	220-240/1/50	220-240/1/50
Capacity			2 TR	25 TR
Cooling	Capacity	Btu/h	24000	30000
		KW	7.1	8.8
	rated current	A	10.7	13.8
	EER	W/W	3.08	3.04
Physical data				
Indoor air flow (Hi/Med/Lo)			1200/960/840	1500/1200/1050
Static Pressure		m3/h	50-80	50-80
Indoor noise level (Hi/Med/Lo)		Pa	47/44/38	50/47/41
Dimension (W*H*D)		dB(A)	890x785x290	890x785x290
Net/Gross weight		mm	36/40	36/40
Piping data		kg		
Liquid side/Gas side			9.52 / 15.88	9.52 / 15.88
Drain pipe		mm	DN25	DN25
Outdoor Unit		mm		
Power supply		V/Ph/Hz	220-240/1/50	220-240/1/50
Capacity			2.TR	25 TR
Cooling	Capacity	Btu/h	24000	30000
		KW	7.1	8.8
	Input	W	2320	2840
	Rated current	A	10.9	13.3
Physical data				
Max input consumption		W	3600	4100
Max. current		A	10.8	21
Refrigerant	Type	R		
Compressor	Type		Rotary	Rotary
	Brand		HITACHI & GMCC	HITACHI & GMCC
Outdoor noise level		dB(A)	60	60
Dimension (W*H*D)		mm	800x300x690	900x320x790
Net/Gross weight		kg	54/58	62/67
Piping data				
Liquid side/Gas side		mm	9.52 / 15.88	9.52 / 15.88
Max. pipe length		m	30	30
Max. high drop		m	15	15
Duct Split West Cool				

### Fix Speed R410a



Cooling  
Heating



### Duct Split West Cool

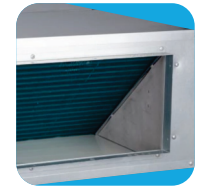
Indoor Unit						
Power supply			V/Ph/Hz	220-240/1/50	220-240/1/50	220-240/1/50
Capacity				3 TR	4 TR	4.6 TR
Cooling	Capacity	Btu/h		36000	48000	55000
		KW		10.6	14.1	16.1
	rated current	A		15.6	9.7	1029
	EER	W/W		3.01	2.85	2.81
Physical data						
Indoor air flow (Hi/Med/Lo)				1500/1200/1050	2000/1600/1400	2300/1800/1600
Static Pressure			m3/h	50-80	50-80	50-80
Indoor noise level (Hi/Med/Lo)			Pa	50/47/41	53/50/44	55/53/50
Dimension (W*H*D)			dB(A)	890x785x290	1250x785x290	1250x785x290
Net/Gross weight			mm	36/40	52/59	55/62
Piping data			kg			
Liquid side/Gas side				9.52 / 15.88	9.52 / 19.05	9.52 / 19.05
Draining pipe			mm	DN25	DN25	DN25
Outdoor Unit			mm			
Power supply			V/Ph/Hz	220-240/1/50	380-415/3/50	380-415/3/50
Capacity				3 TR	4 TR	4.6 TR
Cooling	Capacity	Btu/h		36000	48000	55000
		KW		10.6	14.1	16.1
	Input	W		3120	4400	4860
	Rated current	A		14.3	7.5	8.3
Physical data						
Max input consumption			W	4600	6300	7700
Max. current			A	22	11.3	13.6
Refrigerant	Type	R			R410a & R22	
Compressor	Type			Rotary	Rotary	Rotary
	Brand			HITACHI & GMCC	HITACHI & GMCC	HITACHI & GMCC
Outdoor noise level			dB(A)	60	62	62
Dimension (W*H*D)			mm	903x354x857	945x340x1255	945x340x1255
Net/Gross weight			kg	84/92	95/108	103/117
Piping data						
Liquid side/Gas side			mm	9.52 / 15.88	9.52 / 19.05	9.52 / 19.05
Max. pipe length			m	35	40	40
Max. high drop			m	20	20	20

Duct Split West Cool

**Power Inverter DC**



Cooling  
Heating



			36K
			WOU-36HZVR1S-B
Outdoor power supply		V/Ph/Hz	220V/1/50
Cooling	Capacity	kW	10.6
	Power input	kW	3.6
	Current input	A	9
Heating	Capacity	kW	10.8
	Power input	kW	3
	Current input	A	7
Max. input consumption		W	3500
Max. current		A	9.8
Compressor	Model		KTM240D57UMT
	Type		DC/Twin-rotary
	Brand		GMCC(TOSHIBA)
	Frequency range	rps	10-120
	Input	W	2080
	Refrigerant oil	ml	400
Outdoor fan motor	Model		YDK-100-6 H3
	Brand		Westcool
	Power output	W	100
	Speed	r/min	800
	Insulation class		B
Outdoor coil	Number of rows		2
	Tube pitch(a)xrow pitch(b)	mm	25*21.65
	Fin spacing	mm	1.6
	Fin type		Hydrophilic
	Tube outside dia. and type	mm	9.52 Inner grooved
	Coil length widthxheight	mm	1035*750*43.3
	Number of circuits		4
Outdoor air flow(High speed)			4500
Outdoor noise level		m3/h	≤58
Outdoor unit	Dimension(WxDxH)	dB(A)	1030*432x788
	Packing(WxDxH)	mm	1120*485x900
	Gross/Net weight	mm	66.6/61.6
Refrigerant type/quantity		kg	R410A/3200
Throttle part		g	Capillary
Design pressure			4.2/1.6
Max. pressure		MPa	4.2
Refrigerant piping	Liquid side/Gas side	MPa	9.52/15.88
	Max. pipe length	mm	50
	Max. high drop	m	20
Ambient temp	Cooling	m	-15~50
	Heating	c	-15~30



[www.orientahvieh.com](http://www.orientahvieh.com)  
[info@orientahvieh.com](mailto:info@orientahvieh.com)